

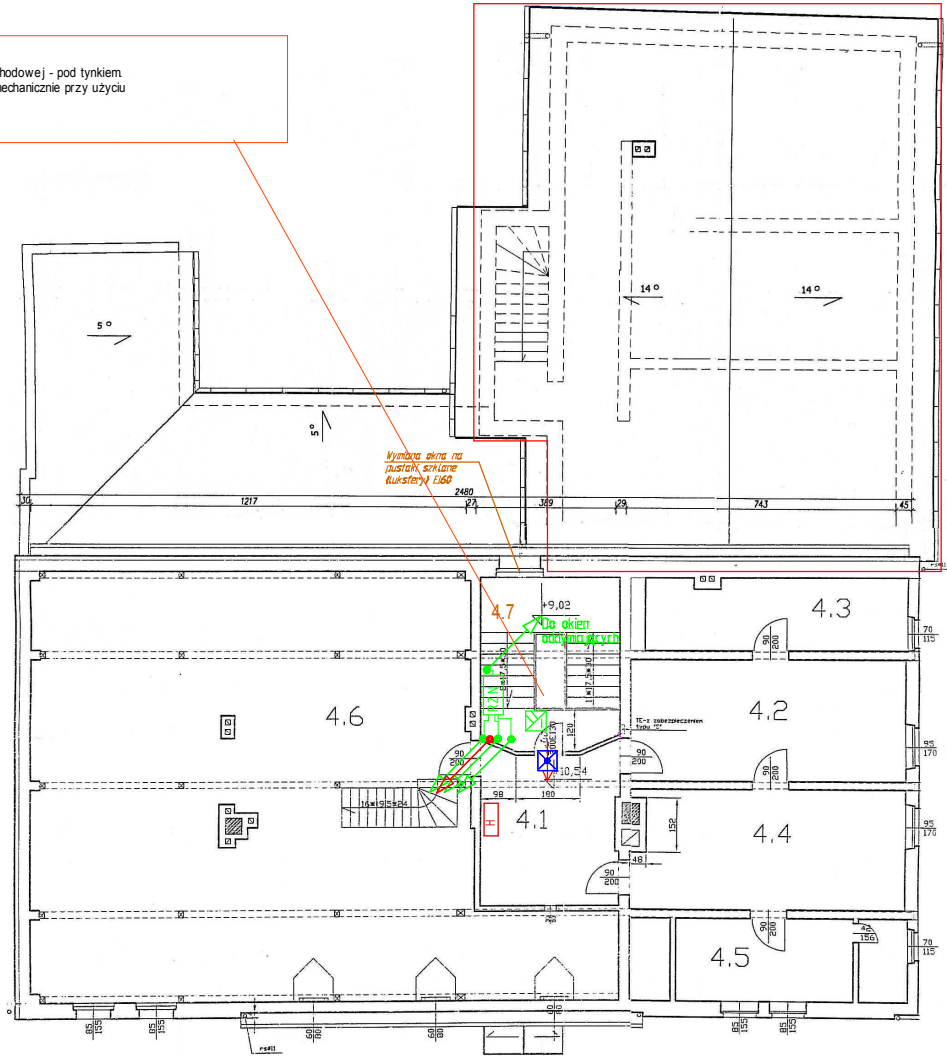
Prowadzenie przewodów instalacji elektrycznej oraz instalacji oddymiania klatki schodowej - pod tynkiem.
W szczególności w pomieszczeniach klatki schodowej 4.1 bruzdy wykonywać mechanicznie przy użyciu bruzdownicy wyposażonej w wentylator odciągowy pyłu i gruzu.

ZAKRES NIE OBJĘTY OPRACOWANIEM

ZESTAWIENIE POWIERZCHNI PODŁASZA:

Lp	Nazwa pom.	Posadzka	Powierzchnia [m ²]
4.1	Hall	lastryko	16,80
4.2	Strych	podłoga drewniana	25,20
4.3	Strych	podłoga drewniana	14,30
4.4	Strych	podłoga drewniana	24,40
4.5	Strych	podłoga drewniana	11,10
4.6	Strych	podłoga drewniana	155,10
4.7	Klatka schodowa	lastryko	8,50
SUMA POWIERZCHNI			265,40

H PROJEKTOWANE HYDRANTY



OPIS I OZNACZENIE ELEMENTÓW
patrz rys. 9E/Z

☒ Oprawa światła ewakuacyjnego typu CLASSIC 8W, czas pracy 1 h, prod Awex

PROJEKT WYKONAWCZY			
Przedmiot inwestycji	PRZEBUDOWA I ZMIANA SPOSÓBU UŻYTKOWANIA CZĘŚCI MIESZKALNEJ NA SALĘ LEKCYJNE W SZKOLE PODSTAWOWEJ W MIEJSCOWOŚCI NR 8		
Zlecająca	Gmina Lubawa Plac Wolności 1, 58-420 Lubawa		
Adres inwestycji	dz. nr 11, obręb Mierzwice		
Specjalność	ELEKTRYCZNA	Podpis	
Projektant	mgr inż. Maciej Nowak upr. 300/025/08		RYS. nr 6E/Z
Asystent projektanta			SKALA 1:50
Nazwa rys.	INSTALACJE ELEKTRYCZNE. RZUT PODŁASZA		DATA Maj 2012